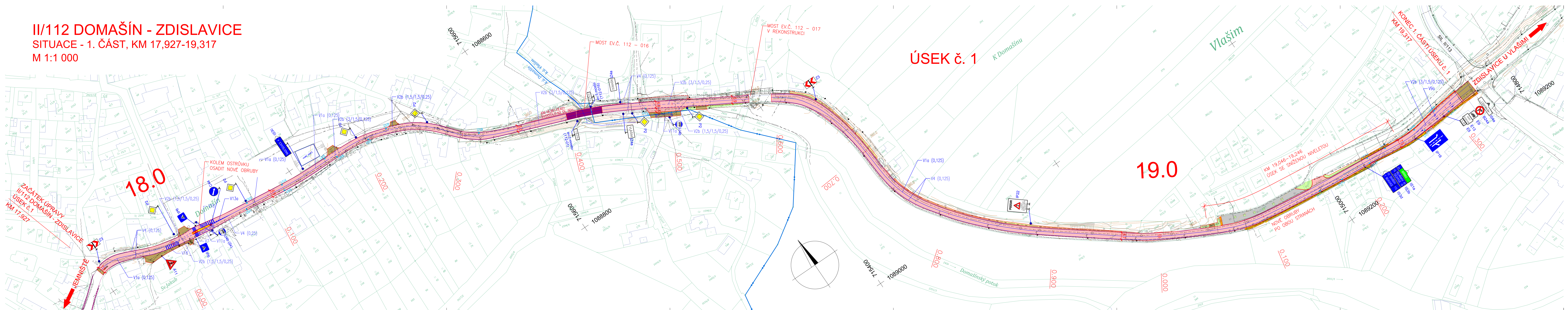


II/112 DOMAŠÍN - ZDISLAVICE
SITUACE - 1. ČÁST, KM 17,927-19,317
M 1:1 000



LEGENDA :

STÁVAJÍCÍ SÍTĚ

- METALICKÝ/OPTICKÝ KABEL (CETIN)
- NEPROVODZOVANÝ/NEZAMĚŘENÝ PRŮBĚH KABELU (CETIN)
- NADZEMNÍ SÍTĚ (CETIN)
- SÍTĚ S NN, ELEKTROPŘÍPOJKY (CETIN)
- OPTICKÝ/KOAXIÁLNÍ KABEL (Rio Medio)
- KABEL NN PODZEMNÍ (ČEZ)
- VEDENÍ NN NADZEMNÍ (ČEZ)
- KABEL VN PODZEMNÍ (ČEZ)
- VEDENÍ VN NADZEMNÍ (ČEZ)
- ZABEZPEČOVACÍ KABELY A VEDENÍ (SŽDC)
- VEŘEJNÉ OSVĚTLENÍ (VLAŠIM)
- KOMUNIKAČNÍ SÍTĚ (VLAŠIMNET)
- STL PLYN (GasNet)
- VTL PLYN (GasNet)
- KANALIZACE (VHS Benešov)
- VODOVOD (VHS Benešov)

NOVÉ SÍTĚ

- ULIČNÍ VPUSŤ

BARVY

- KONSTRUKCE VOZOVKY V TL 440mm (ÚSEK č. 1)
- KONSTRUKCE VOZOVKY V TL 340mm (ÚSEK č. 2,4,6)
- KONSTRUKCE VOZOVKY V TL 160mm (ÚSEK č. 3,5)
- NÍZKOHLUČNÝ ASFALT
- FRÉZOVÁNÍ + OBRUSNÁ VRSTVA V TL 40mm
- V ÚSEKU Č.1 FRÉZOVÁNÍ + OBRUS. A LOŽ. VRSTVA V TL 100mm
- PLOCHY PRO PĚŠÍ – ZÁMKOVÁ DLAŽBA
- PLOCHY PRO PĚŠÍ – VAROVNÝ A SINÁLNÍ PÁS
- PLOCHY PRO PĚŠÍ – ASFALTOVÝ KOBEREK
- MOSTY
- NEZPEV. KRAJNICE + NEZPEV. KOMUNIKACE
- NÁSYP
- VÝKOP
- VODOROVNÁ ZELEN/OHUMUSOVÁNÍ

OSTATNÍ

- KATASTRÁLNÍ MAPA
- HRANICE KATASTRŮ
- NAVAZUJÍCÍ STAVBA
- NOVÉ OBRUBNÍKY
- PONECHÁNÍ STÁV. DOPRAV. ZNAČEK
- VÝMĚNA STÁV. DOPRAV. ZNAČEK

POZNÁMKA:
SILNIČNÍ PŘÍKOPY PODÉL KOMUNIKACE BUDOU PROČISTĚNY VE STÁVAJÍCÍM SKLONU. PROPUSTKY BUDOU ROVNĚŽ PROČISTĚNY, PŘÍPADNĚ UPRAVENA JEJICH VYÚSTĚNÍ.
PŘED ZAHÁJENÍM STAVEBNÍCH PRACÍ JE TŘEBA VYTÝČIT INŽENÝRSKÉ SÍTĚ.

ČÁST C
SO 101

Souřadnicový systém S-JTSK, Výškový systém Bpv

Středočeský kraj
Zborovská 11
150 21 Praha 5

Zhotovitel: PD: PRAGOPROJEKT, o.s., K Rybáře 1668/16, 147 54 Praha 4, IČ: 45272387, www.pragoprojekt.cz, Datachránka: 4klr54
Zpracovatel: dvor: Atelier Karlov Vary – Vltava 2012/26, 360 01 Karlov Vary, Tel.: 353 303 211, E-mail: majbouk@pragoprojekt.cz

Namí/ Vypracoval: Ing. Miriam BRXOVÁ
podpis: *Brxova*

Zodpovědný projektant: Ing. Miriam BRXOVÁ
podpis: *Brxova*

Reditel atelieru: Ing. Pavel ŠLAPA
podpis: *Slapa*

Technická kontrola: Ing. Jan FRONĚK
podpis: *Fronek*

Hlavní inženýr projektu: Ing. Pavel ŠLAPA
podpis: *Slapa*

PRAGOPROJEKT

kraj:	STŘEDOČESKÝ KRAJ	Číslo zakázky:	18-116-2-000
katastrální území:	ZDISLAVICE U VLAŠIM, BOLNA VLAŠIM, DOMAŠÍN	Číslo akce:	18-115
Objednatel:	STŘEDOČESKÝ KRAJ, ZBOROVSKÁ 11, PRAHA 5, 150 21	Datum:	06/2019
Název stavby:		Formát:	9x44
		Měřítko:	1:1000
		Stupeň:	PDSP
		Číslo přílohy:	2.1.
		Souprava:	

Objekt: II/112 DOMAŠÍN - ZDISLAVICE
SITUACE - 1. ČÁST, KM 17,927-19,317